

Rundschreiben



Maschinenring Ulm-Heidenheim e.V.
Agrar Dienstleistungs-GmbH
BHD-Sozialstation GmbH

Nr. 06 | 2023

13. Dezember 2023

Telefon: 07345/96 91-0
www.maschinenring-ulhdh.de

Telefax: 07345/96 91-29
Email: mr@maschinenring-ulhdh.de

Aus dem Inhalt

- Sammelbestellung Siloabdeckmaterial
- Meldung überbetrieblich geleisteter Arbeiten
- Gastbetriebe für Praktikanten gesucht
- Erläuterungen zur Sammelbestellung Silofolien etc.
- Haftungsabsicherung für Betrieb/Familie 16.01.2024
- Online-Schulung „MeinAcker“ 18.01.2024
- Fortbildung Sachkunde Pflanzenschutz 30.01.24
- Stromvermarktung im Umbruch 06.02.2024
- Weitere Termine
- Ergebnisse Sortenversuch Silomais 2023

Liebe Maschinenring-Mitglieder

2023 - Ein Jahr der Unruhe und Unsicherheit. In der Ukraine und in Israel herrscht Krieg. Corona ist für beendet erklärt und ist nach wie vor präsent. Die Inflation geht zurück und trotzdem ist nicht mehr Geld im Geldbeutel. Die Politik verspricht Verbesserungen und trotzdem wird alles komplizierter. Steht es um unser Weltklima wirklich so schlimm? Wie geht es mit dem Betrieb weiter? Was bringt uns die Zukunft, das Jahr 2024?

Trotz all der Fragen dürfen wir die schönen Momente in 2023 nicht vergessen und dankbar sein, dass wir von Krieg und Hunger verschont sind. Gerade die Weihnachtszeit bringt den Moment und die Zeit für einen Rückblick. Nehmen Sie sich die Zeit, zurückzublicken und auf Erreichtes stolz zu sein. Zeit, sich um Menschen zu kümmern, die uns wichtig sind. Zeit, Kraft zu tanken für die kommenden Aufgaben.

Wir wünschen Ihnen und Ihren Familien eine ruhige, besinnliche Weihnachtszeit und für das neue Jahr alles Gute, Gesundheit und Erfolg, sowohl persönlich wie auch im Betrieb.

**Ihre Vorstandschaft und die
Mitarbeiter/innen der Geschäftsstelle**



Besetzung der Geschäftsstelle zwischen den Feiertagen

Unsere Geschäftsstelle bleibt vom
27.-29.12.2023 geschlossen.

In dringenden Fällen erreichen Sie uns wie folgt:

- **Hans Fetzer** für den Maschinenring und die Agrar Dienstleistungs-GmbH unter **Tel. 0172/7340803**
- **Joachim Hilt** für die Betriebs- und Haushaltshilfe, **Tel. 0172/2970248**

Termine Sammelbestellung Diesel, Heizöl und AdBlue

Für Diesel und AdBlue gelten folgende Termine:

8. und 22. Januar, 5. und 19. Februar 2024.

Ab dem 4. März 2024 bestellen wir wieder jede Woche am Montag.

Für Heizöl gelten die Stichtage

8. Januar, 5. Februar, 4. März,
1. April und 6. Mai 2024.

Bitte beachten Sie, dass Ihre Meldung am Stichtag bis 10 Uhr eingehen muss.



Sammelbestellung Siloabdeckmaterial etc. Abgabe bis 22. Januar 2024



Es hat sich bewährt, die Sammelbestellung der Siloabdeckmaterialien sowie der Bindegarne und Netze rechtzeitig durchzuführen. Nur so können wir weitestgehend sicherstellen, dass die Ware zu Beginn der Saison auch da ist.

Diesem Rundschreiben liegt unser Bestellformular als separates Blatt bei.
Sie können es wie folgt zurücksenden:

Telefax 07345/96 91-29

Email mr@maschinenring-ulhdh.de
oder per Post.

Ihre Ansprechpartnerin: Martina Knizia,
Tel. 07345/96 91-0



Meldung überbetrieblich geleisteter Arbeiten

Bitte senden Sie alle Abrechnungsbelege, die das Jahr 2023 betreffen, möglichst bis 08.01.2024 an die Geschäftsstelle, damit wir das alte Jahr abschließen können.

Abrechnungsvordrucke können Sie gerne bei uns anfordern.



Praktikantenprogramm AgrarKontakte International Gastbetriebe gesucht

Im Frühling 2024 erwartet der Verein AgrarKontakte International (AKI) bereits zum 34. Mal landwirtschaftliche Fachschüler/innen aus Afrika, Osteuropa und Zentralasien zu einem sechs- bzw. achtmonatigen Praktikum auf landwirtschaftlichen Betrieben in Süddeutschland.

Die etwa 18- bis 30-jährigen Praktikantinnen und Praktikanten leben und arbeiten auf einem landwirtschaftlichen Familienbetrieb. Dabei sollen sie die Möglichkeit bekommen, praktische Kenntnisse in Bereichen wie Tierhaltung, Acker-, Futter- oder Sonderkulturbau zu sammeln. Außerdem werden die jungen Menschen dazu eingeladen, am Dorf- und Gemeinschaftsleben teilzunehmen.

Nähere Informationen für Betriebe, die Gastfamilie sein möchten, finden Sie im Internet unter www.agrarkontakte.de oder direkt beim Verein AgrarKontakte International e.V.

Dort können Sie auch die Bewerbungsunterlagen anfordern.

Email: praktikum@agrarkontakte.de
Telefon: 0711 6520587-1

Erläuterungen zur Sammelbestellung Silobedarf, Folien, Garne Frühjahr 2024

Silofolien, Stretchfolie, Sandsäcke, Schutzgitter, Siloanstrich, Ballengarne und Rundballen-netze werden gegen eine Anfahrtspauschale von 15 € frei Haus geliefert.

Alternativ können Sie die Ware kostenlos selbst in unserem Lager in Langenau abholen. Die Abholung muss allerdings innerhalb von drei Tagen nach Benachrichtigung erfolgen.

Für alle Artikel des Bestellformulars gilt:

Die Abrechnung erfolgt nach Lieferung und Rechnungsstellung des Lieferanten durch Bankeinzug von Ihrem beim Maschinenring bekannten Konto.

Bitte teilen Sie uns etwaige Änderungen bei Ihrer Bankverbindung unverzüglich mit.

Impressum

Verantwortlich für den Inhalt:

Christian Wittlinger (1. Vorsitzender)
Hans Fetzer (Maschinenring e.V. und Agrar
Dienstleistungs-GmbH), Joachim Hilt (BHD-Sozialstation)



Anschrift:

Maschinenring Ulm-Heidenheim e.V.
Agrar Dienstleistungs-GmbH • Kalmenbrunnenstr. 2/1
BHD-Sozialstation GmbH • 89129 Langenau
Telefon: 07345/96 91-0 • Telefax: 07345/96 91-29

Haftungsabsicherung für Betrieb und Familie Dienstag 16.01.2024 20.00 Uhr Gerstetten-Dettingen

Ort: Gasthaus „Zum Schwarzen Beck“

Es sprechen Stephan von Felbert und Marc Lutkat von der MRVV, dem Versicherungsmakler der Maschinenringe.

MRVV
Spezialmakler
für die Landwirtschaft



Die Frage des Haftungsumfangs eines landwirtschaftlichen Unternehmens ist sehr komplex. Deshalb ist es unerlässlich, eine Risikoanalyse für den Betrieb durchzuführen, um Fallstricke zu vermeiden.

Folgende Punkte sind unter anderem zu beachten:

- Haftung des landwirtschaftlichen Unternehmens gegenüber Dritten
- erweiterte Produkthaftung
- gewerbliche Nebenbetriebe
- gewerbliche Nebentätigkeiten mit und ohne Gewerbeanmeldung wie Winterdienst und Kommundienstleistungen
- gewerbliche Tierhaltung
- Energieerzeugung
- Vermietung und Verpachtung
- Einschluss der Privathaftung für Betriebsleiter und Familie, Altenteiler, Mitgesellschafter und noch mehr

Die Referenten werden darüber hinaus weitere wichtige Versicherungsthemen ansprechen und zur Diskussion stellen.

Online-Schulung Acker- schlagkartei „Mein Acker“ mit Stoffstrombilanz

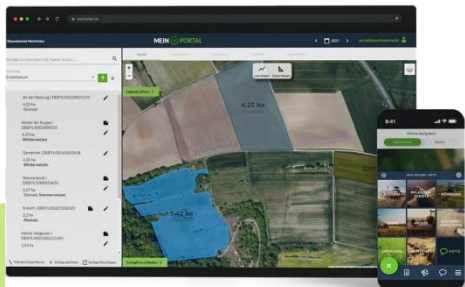
Termin: Donnerstag 18.01.2024, 19.30 Uhr

Wichtig: Anmeldung erforderlich

Die Ackerschlagkartei „MeinAcker“ wurde von unserem Bundesverband entwickelt. Damit ist garantiert, dass die erfassten Daten auf deutschen Servern gespeichert und nicht für kommerzielle Zwecke weitergenutzt werden.

Im Rahmen der online-Schulung werden die wesentlichen Programmfunktionen erklärt. Unter anderem wird auch die Erstellung einer Stoffstrombilanz erklärt, die ab 2024 für fast alle Betriebe vorgeschrieben ist.

Bitte melden Sie sich bei uns an, damit wir Ihnen rechtzeitig die Zugangsdaten zukommen lassen können.



Fortbildung Sachkunde Pflanzenschutz Dienstag 30.01.2024, 19.30 Uhr in der Birkenfeldhalle in Setzingen



Alle Inhaber des Sachkundenachweises im Pflanzenschutz sind verpflichtet, innerhalb eines Zeitraums von drei Jahren mindestens vier Stunden Fortbildung nachzuweisen.

Wir bieten Ihnen dazu wieder eine zweistündige Veranstaltung in Präsenz an.

Bitte melden Sie sich telefonisch oder per Email/Telefax bei uns an, wenn Sie dabei sein möchten. Zusätzlich zu Ihrer Anschrift benötigen wir Ihr Geburtsdatum.

Am Ende des Abends bekommen Sie dann Ihre Teilnahmebescheinigung ausgehändigt.

Stromvermarktung im Umbruch Dienstag 06.02.2024 19.30 Uhr Gerstetten-Dettingen

Ort: Gasthaus „Zum Schwarzen Beck“

Raphael Haug, Produktmanager Erneuerbare Energien bei der Maschinenringe Deutschland GmbH, wird folgende Themen behandeln:

- Welche Änderungen sind nach dem Auslaufen der EEG-Vergütung zu erwarten?
- Wie funktioniert die Stromvermarktung über den Maschinenring?
- Welche Möglichkeiten gibt es für Anlagen, bei denen die EEG-Vergütung ausläuft?

Weitere Informationen erhalten Sie gerne von Hans Fetzer, Tel. 07345/96 91-13.

Weitere Termine

- Schulungen nach dem **Berufskraftfahrer-
Qualifizierungsgesetz** in der Geschäftsstelle:
Samstag 13.01.2024: Schadensprävention
Samstag 27.01.2024:
Sicherung für Ladung & Fahrgast
Anmeldung erforderlich mit Geburtsdatum und
Geburtsort, Tel. 07345/96 91-0
- **Motorsägenlehrgang 08. und 09.03.2024**
in Beimerstetten, Anmeldung bei der
Geschäftsstelle erforderlich
- **Reiseangebot 22.-29.05.2024 Barcelona
und Valencia** des Landesverbandes der Ma-
schinenringe, nähere Informationen unter
www.mr-bw.de/leistungen/reisen/

Ergebnisse Sortenversuch Silomais Langenau-Albeck 2023

Nachfolgend finden Sie die Ergebnisse des Silomais-Sortenvergleichs 2023 auf der Fläche von Karl-Heinz und Daniela Bühler, Langenau-Albeck.

Der Landw. Beratungsdienst Ulm e.V. – Integrierter Pflanzenbau hat beim Anlegen des Versuchsfelds mitgewirkt, Verwiegung und Probenahme durchgeführt und die Ergebnisse zusammengestellt.



Wir weisen ausdrücklich darauf hin, dass es sich nicht um einen Exaktversuch handelt.

Die Ergebnisse sind nicht statistisch abgesichert und sollten nur als zusätzliche Information zur Sortenwahl herangezogen werden.

Bei allen Sorten wurde auch der Energiegehalt analysiert. Daraus ergibt sich der in der vorletzten Spalte errechnete Energieertrag.

Sorte	Firma	Silo / K-Reife	FM-Ertrag dt / ha	TM-Gehalt %	TM-Ertrag dt / ha	TM-Ertrag relativ	Energie-Geh., NEL MJ / kg	Energie-Ertr. NEL GJ / ha	Energie-Ertr., NEL Relativ
Späte Sorten – FAO 250 – 280									
Mastodon	Aga Saat	250	467	37,4	175	95	6,82	119,00	93
Haiko	Agromais	250	430	38,5	165	90	6,89	113,90	89
DKC 3414	Dekalb	250	503	40,4	203	110	6,55	133,30	105
DKC 3418	Dekalb	250	504	39,8	201	109	6,92	139,00	109
Kristallo	Deutsche Saatgut	250	540	35,5	192	104	6,87	131,60	103
Clooney	DSV	250	482	37,1	179	97	6,90	123,10	97
Asimov	Hauptsaaen	250	528	35,8	189	103	7,03	133,00	104
Already	Lidea	250	483	38,1	184	100	6,75	124,30	97
Agrogant	Agromais	260	519	34,4	178	97	6,74	120,20	94
Atlantico	Deutsche Saatgut	260	490	34,1	167	91	6,77	113,10	89
Blandeen	DSV	260	542	36,4	197	107	6,90	135,90	107
Justy	IG Mais	260	434	38,5	167	91	7,10	118,90	93
LID 3750	Lidea	260	524	36,5	191	104	6,92	132,20	104
Smartboxx	RAGT	260	552	34,9	192	104	7,09	136,40	107
Maxoleta	RAGT	260	517	36,5	189	102	7,04	132,80	104
Prestol	SaaenUnion	260	506	35,8	181	98	6,88	124,50	98
Glorius	Syngenta	260	569	34,1	194	105	6,89	133,80	105
Clementeen	DSV	270	517	37,2	192	104	6,82	131,20	103
Jam	IG Mais	270	595	33,0	197	107	7,06	138,80	109
LG 31.285	LG	270	547	33,6	183	100	6,60	121,10	95
MAS 275 L	MAS	270	550	34,4	189	103	6,95	131,60	103
P8782	Pioneer	270	513	35,1	180	98	6,68	120,10	94
SU Crumber	SaaenUnion	270	554	34,5	191	104	6,85	130,60	102
Bradford	Syngenta	270	586	32,6	191	104	6,83	130,60	102
DKC 3990	Dekalb	280	542	34,6	188	102	6,65	124,70	98
Rosaleen	LG	280	527	32,2	170	92	6,84	116,30	91
P8888	Pioneer	280	554	34,6	192	104	6,90	132,30	104
	Mittelwert		521	35,8	186	101	6,86	127,49	100
Frühe Sorten – FAO 210 - 240									
SY Liberty	Syngenta	210	507	37,8	192	104	7,10	135,90	107
Bourbon	MAS	220	526	36,7	193	105	6,84	131,90	103
Ludmilo	Agromais	230	487	36,5	178	97	7,06	125,60	98
Keltico	Deutsche Saatgut	230	467	38,9	181	98	6,73	122,10	96
Miratrix	Hauptsaaen	230	404	38,3	155	84	6,82	105,60	83
LG 32.257	LG	230	474	39,8	189	102	7,24	136,80	107
ES Blackjack	Lidea	230	465	39,0	181	98	7,11	128,90	101
Leguan	SaaenUnion	230	455	37,7	172	93	7,32	125,60	98
Jakobo	Aga Saat	240	503	38,3	193	105	6,91	133,30	105
Soprano	Aga Saat	240	475	39,0	185	101	7,07	131,10	103
SY Remus	Hauptsaaen	240	462	39,4	182	99	7,23	131,60	103
Creative	IG Mais	240	551	33,6	185	100	6,89	127,40	100
Stanley	MAS	240	475	37,4	178	96	7,00	124,40	98
P8255	Pioneer	240	493	38,2	188	102	7,05	132,70	104
Greatful	RAGT	240	449	37,6	169	92	7,18	121,30	95
	Mittelwert		480	37,9	181	98	7,04	127,61	100